



# LIVRET D'ACCUEIL

## PRESENTATION DU CENTRE DE FORMATION

Edition 2025

Version : V4\_20250417



# YPSIUM VOUS SOUHAITE LA BIENVENUE

---



YPSIUM est heureux de vous accueillir dans le cadre de votre projet de formation.

Vous trouverez dans ce livret d'accueil toutes les informations nécessaires au bon déroulement de votre formation.

Vous trouverez en son sein toutes les informations pratiques et les conditions du déroulement pédagogique et administratif de votre formation.

Nous mettons tout en œuvre pour que votre formation corresponde à vos attentes et nous resterons vigilants à votre confort durant cette période.

Très bonne formation à vous.

Cédric LAVIRON – Président

## YPSIUM, ORGANISME DE FORMATION

La société YPSIUM est un organisme de formation enregistré sous le numéro NDA 76110199011 auprès du Service Régional de Contrôle de la DREETS de la région Occitanie.

## LIEUX DE FORMATION

Nous organisons uniquement nos formations dans :

- ➔ Vos locaux s'ils permettent l'accueil et disposent des équipements adaptés.
- ➔ Des locaux extérieurs répondant aux conditions d'accueil requises.



**YPSIUM SAS** – 144 Rue Trivalle - 11000 CARCASSONNE  
☎ 04.84.89.99.95 ✉ [contact@ypsium.com](mailto:contact@ypsium.com)  
TVA Intracommunautaire : FR48888375870 – Siret : 888 375 870 00035

## NOUS RENCONTRER

---



### ADRESSE



**YPSIUM**  
144 Rue Trivalle  
11000 CARCASSONNE



04 84 89 99 95



[contact@ypsium.com](mailto:contact@ypsium.com)



[ypsium.com](http://ypsium.com)

### HORAIRES

Nos bureaux sont ouverts pour un accueil téléphonique de 8h30 à 12h00 et de 13h30 à 17h00 du lundi au vendredi sauf jours fériés.

## NOUS RENCONTRER

---

---



### ACCESSIBILITE AUX PERSONNES EN SITUATION DE HANDICAP

Soucieux de répondre au mieux à vos attentes, nous mettons tout en œuvre afin de faciliter et d'adapter l'accès aux personnes en situation de handicap.

Pour toute question, n'hésitez pas à nous contacter ou à prendre contact avec notre référent handicap :

**Marion PERDIGUES**

Tel : 04 84 89 99 95

Mail : [marion@ypsium-team.com](mailto:marion@ypsium-team.com)

## ENGAGEMENT DES BENEFICIAIRES

---



Notre engagement est de faire de votre formation un moment unique d'acquisition de compétences et de partage d'expériences en favorisant les échanges et la convivialité.

Nos formations sur-mesure et personnalisées en fonction de votre entreprise sont notre gage pour favoriser l'engagement et la participation des bénéficiaires tout au long de la formation.

Il s'agit en général de formations courtes qui, là aussi, favorisent l'engagement des bénéficiaires.

Nous nous engageons à étudier toute difficulté qui se présenterait :

- ➔ Absence prévue ou non à une session ou une journée de formation planifiée
- ➔ Abandon envisagé ou effectif en cours de formation.

Avec votre accord et selon les circonstances, nous pouvons mettre en œuvre plusieurs dispositifs afin de favoriser l'engagement :

- ➔ Replanification de la session collective
- ➔ Planification d'une session individuelle de rattrapage.

L'ensemble des équipes d'YPSIUM se tient à vos côtés pour favoriser votre engagement. Nous avons défini pour cela plusieurs dispositifs :

- ➔ Concertation avec les bénéficiaires et / ou le représentant de l'entreprise pour définir le besoin et un programme personnalisé
- ➔ Concertation avec les bénéficiaires et / ou le représentant de l'entreprise pour définir la planification de la formation
- ➔ Envoi d'une convocation précisant les dates, horaires et lieux de la formation.

## ENGAGEMENT DES BENEFICIAIRES

---



En cas de difficulté :

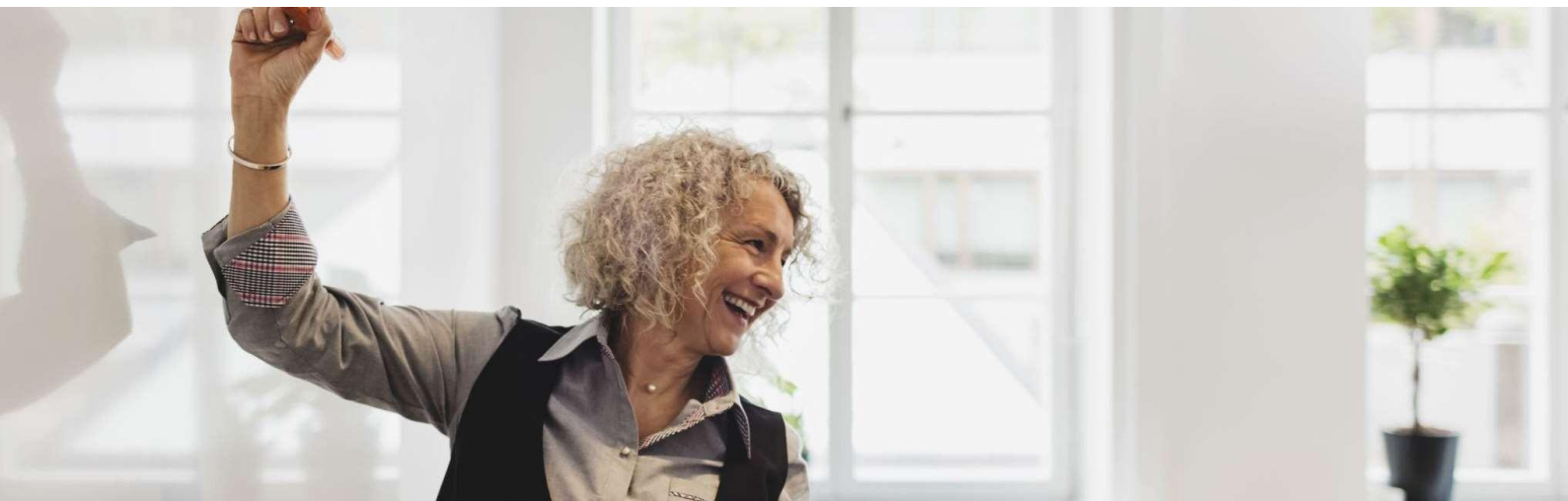
- ➔ Les formateurs d'YPSIUM peuvent vous aider à détecter les problématiques de motivation et les éventuels risques liés au désengagement des bénéficiaires. Ils sont vos premiers interlocuteurs afin de vous aider en cas de difficulté. Ils peuvent vous solliciter directement s'ils détectent un risque de désengagement vous concernant. N'hésitez pas à les solliciter également au plus tôt afin de favoriser la réussite de votre formation.
- ➔ En cas de difficulté persistante, vous pouvez obtenir un rendez-vous avec un responsable d'YPSIUM afin de cerner vos difficultés et trouver la solution la plus adaptée afin de favoriser votre engagement.
- ➔ En cas d'abandon avéré ou potentiel, nous prenons également contact avec l'entreprise bénéficiaire afin de comprendre ses éventuelles difficultés, prévenir ou résoudre toute problématique liée à votre engagement au cours de la formation.

Votre contact :

**Cédric LAVIRON**  
Tel : 04.48.23.02.27  
Mail : [c.laviron@ypsium-team.com](mailto:c.laviron@ypsium-team.com)

# DEMARCHES PEDAGOGIQUES

---



## LES MODALITES

Les sessions de formation sont effectuées auprès de 12 participants au maximum, sauf exception.

Les formateurs sont sélectionnés en fonction de leurs compétences, et du profil des personnes à former. Ils apportent aussi leurs expériences professionnelles

## LES METHODES

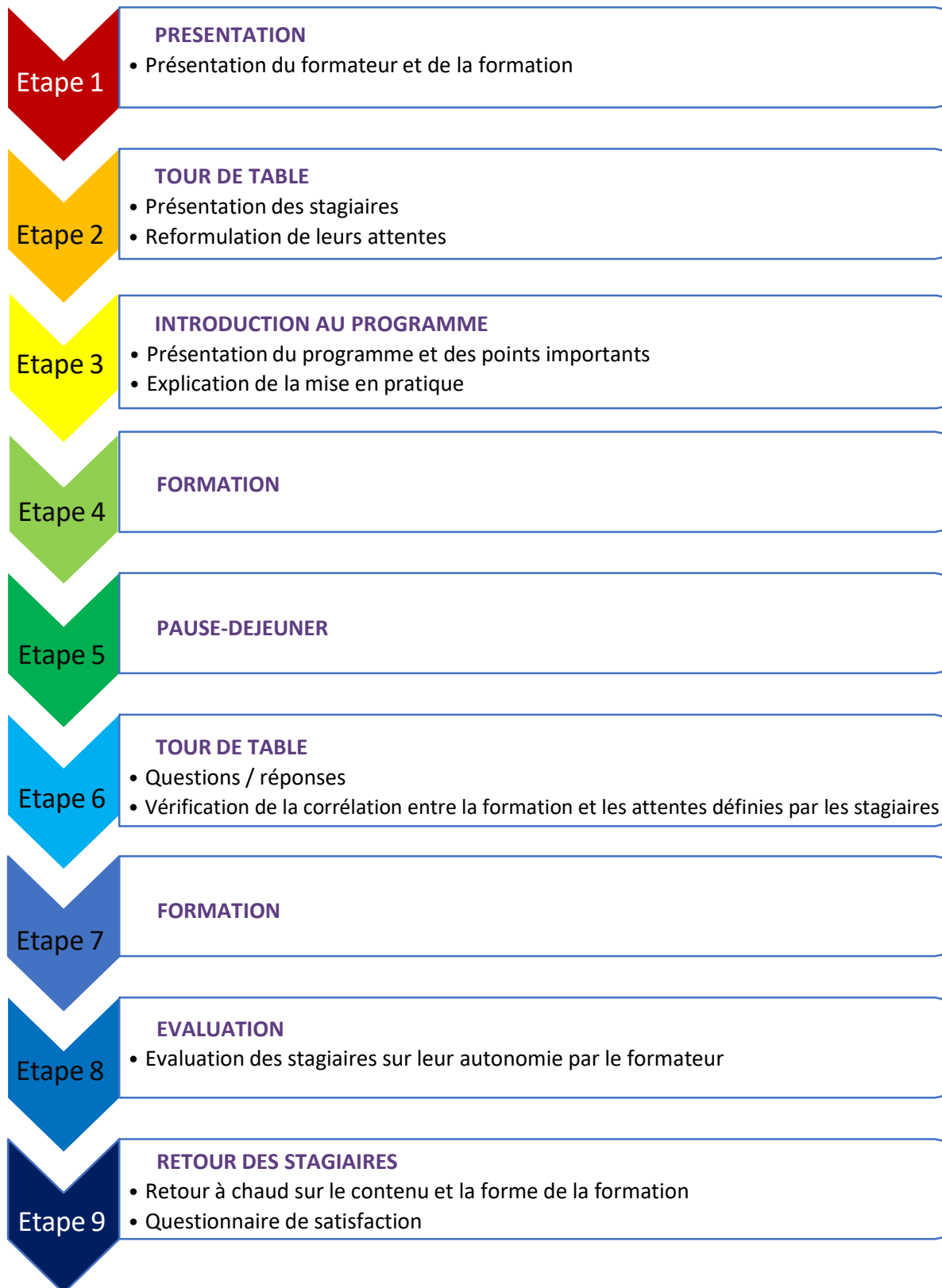
Chaque formation s'organise autour de ces différents apports :

- ➔ Apports théoriques (présentation, documentation produit ou autres supports).
- ➔ Mise en situation (simulation à partir d'un ou plusieurs cas réel(s)).
- ➔ Evaluation de l'appropriation des connaissances en continu tout au long de la formation au travers d'exercices pratiques.

Le formateur s'appuie sur la participation et l'expérience des participants afin de compléter et développer les connaissances et les pratiques professionnelles.

Nous utilisons les aides pédagogiques les plus variées (utilisation d'un ordinateur, travaux par groupes restreints, etc ...). Pour tous les sujets, nous favorisons les cas concrets débouchant sur des aspects et des solutions pratiques propres à l'entreprise cliente.

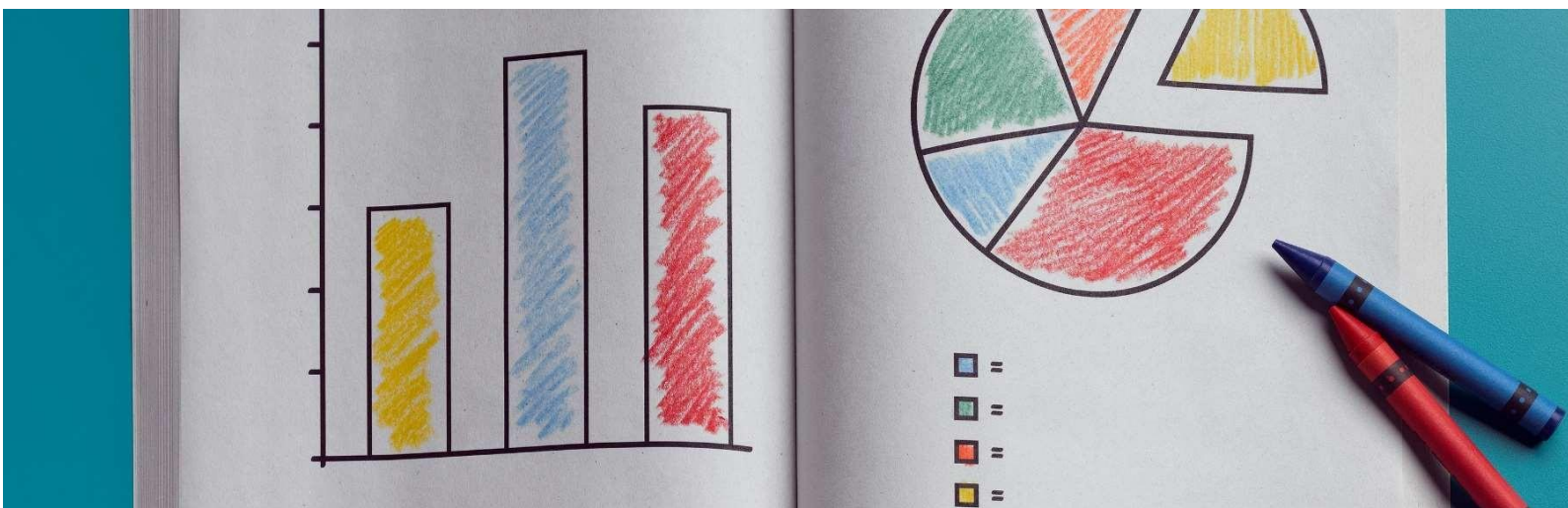
## DEROULEMENT D'UNE JOURNEE TYPE





# DEMARCHE QUALITE ET INDICATEURS DE PERFORMANCE

---



Afin d'améliorer continuellement nos parcours de formation et nos méthodologies d'approche pédagogique, nous sommes constamment à l'écoute de nos stagiaires.

Nous accordons une importance toute particulière à l'évaluation de nos parcours de formation par les bénéficiaires.

Nous alimentons ainsi nos indicateurs de satisfaction et apportons en conséquence des actions correctives au fil du temps.

**Stagiaires**

**31**

**NB de formations**

**20**

**Formation recommandée à**

**100%**